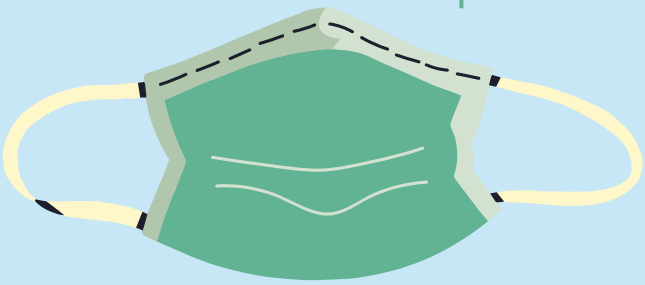


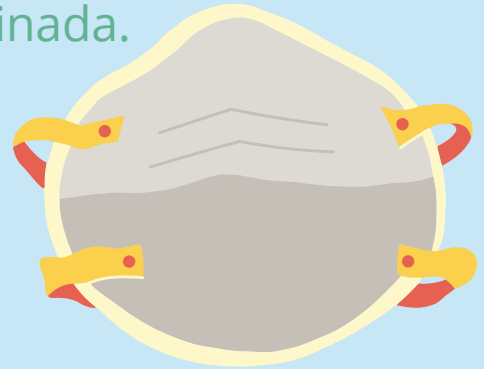
¿Qué máscara es más efectiva?

PARA AMBAS MÁSCARAS:

SIEMPRE lávese las manos antes de ponerse y quitarse la máscara. NUNCA toque el exterior de la máscara, que puede estar contaminada.



Mascarilla



Respirador

Una máscara facial ayuda a proteger a los demás de ti.

No ofrece filtración para gérmenes.

No provee sello alrededor de la cara

Nivel mínimo de protección para el público en general.

Puede reducir la propagación de COVID-19 por cualquier persona infectada sin ningún síntoma.

Protege al usuario de cualquier persona que pueda estar infectada.

Ofrece 95% de filtración para gérmenes.

Ajustado con sello alrededor de la cara.

Nivel mínimo de protección para los trabajadores, incluyendo los trabajadores de salud.

Puede reducir el riesgo de infección por COVID-19, si una persona lo usa correctamente.

Para más información visite:

health.ny.gov

cdc.gov

nenycosh.org/COVID-19

NENYCOSH
Safe Jobs for ALL